

TIC en salud: En donde estamos y para donde vamos

“Un sistema de salud al servicio de la gente”

Colombia

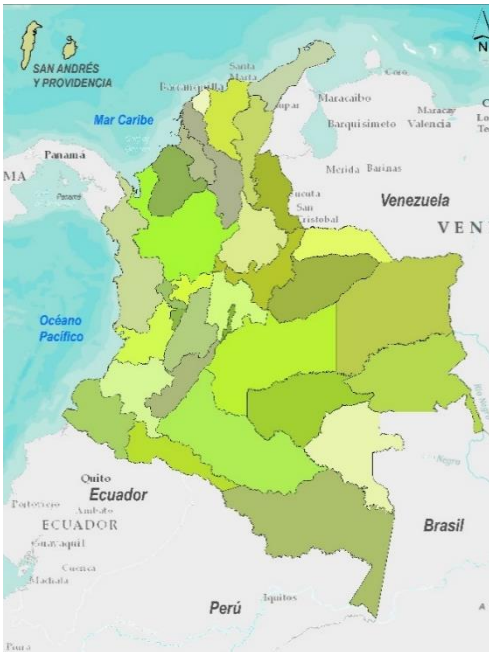
Datos Generales

Superficie: 1.141.748 km²

Organización territorial :

- 32 departamentos
- 5 distritos
- 1.122 municipios
- 8.000 centros poblados (aprox.)

48 millones de habitantes
aprox. – Proyección
2016



Planes de Beneficios

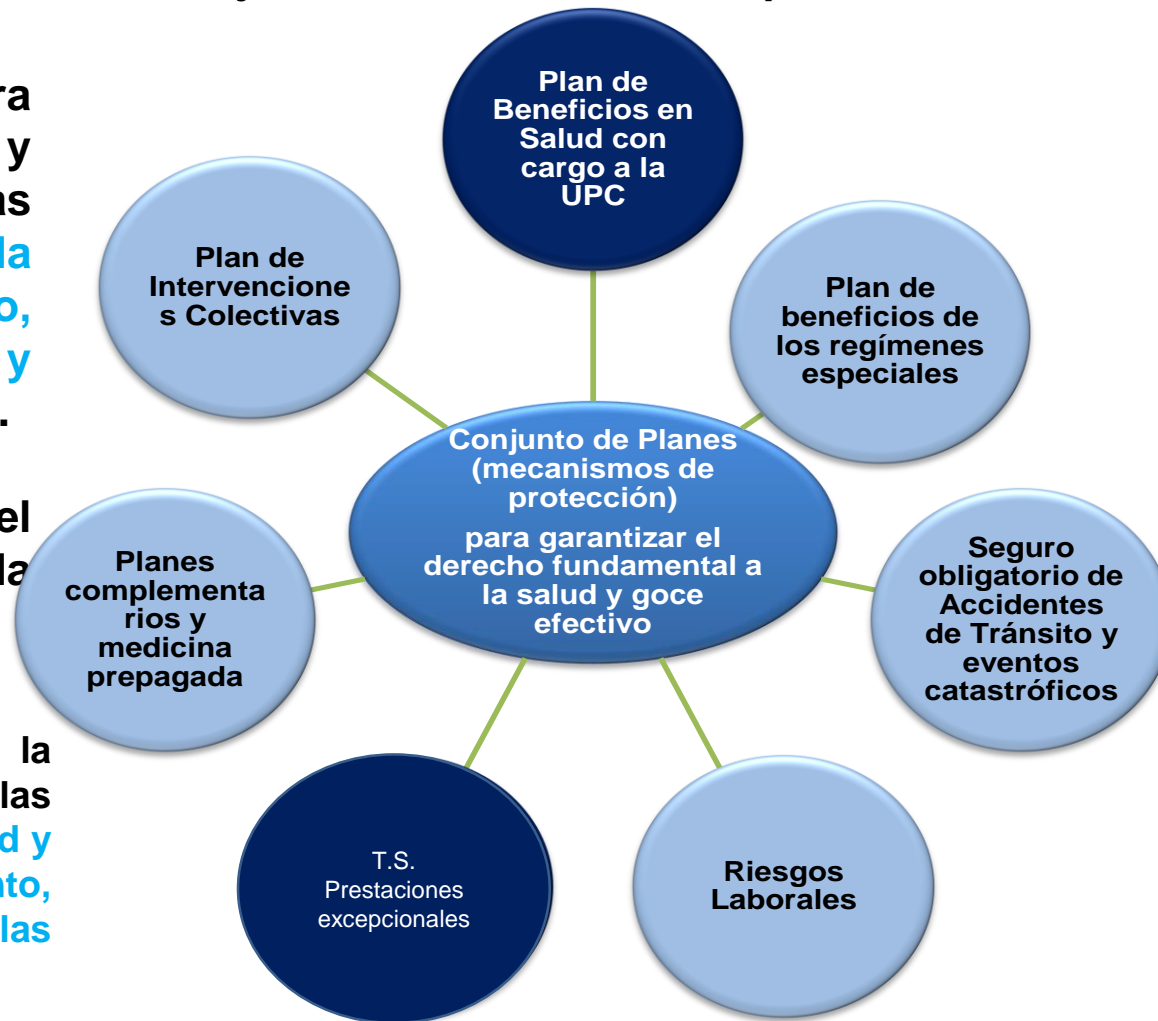
Ley 1751 de 2015

El Estado adoptará políticas para asegurar la igualdad de trato y oportunidades en el acceso a las actividades de **promoción de la salud, prevención, diagnóstico, tratamiento, rehabilitación y paliación para todas las personas.**

Comprende la preservación, el mejoramiento y la promoción de la salud.

Protección integral de las familias, a la maternidad y **enfermedad general**, en las fases de promoción y **fomento de la salud y la prevención, diagnóstico, tratamiento, rehabilitación y paliación para todas las patologías.** (Ley 100 de 1993)

Conjunto de mecanismos de protección



Evolución de los sistemas de información en salud

Registros manuales
Registros estadísticos

Registros automatizados
Registros administrativos

TECNOLOGIA

Bases de datos



PLATAFORMA DE INTEROPERABILIDAD - Estándares - Infraestructura

MODERNIZACION DE LA ADMINISTRACION PUBLICA – Trámites - Ciudadano

HABEAS DATA Y PROTECCION DE DATOS PERSONALES

ARQUITECTURA EMPRESARIAL Y SEGURIDAD DE LA INFORMACION

TRANSPARENCIA – Oferta de información

Y el ciudadano que es lo que se pregunta?

¿Por qué no me dan todas las citas que requiero de mantenimiento a la salud?

¿Cuáles son mis riesgos?

¿Sería bueno que nos informaran sobre las acciones de salud?

¿Será que alguien sabe quién soy yo, mi hermano y mi familia?

¿Las instituciones de salud cómo van a hacer para darnos atención integral?

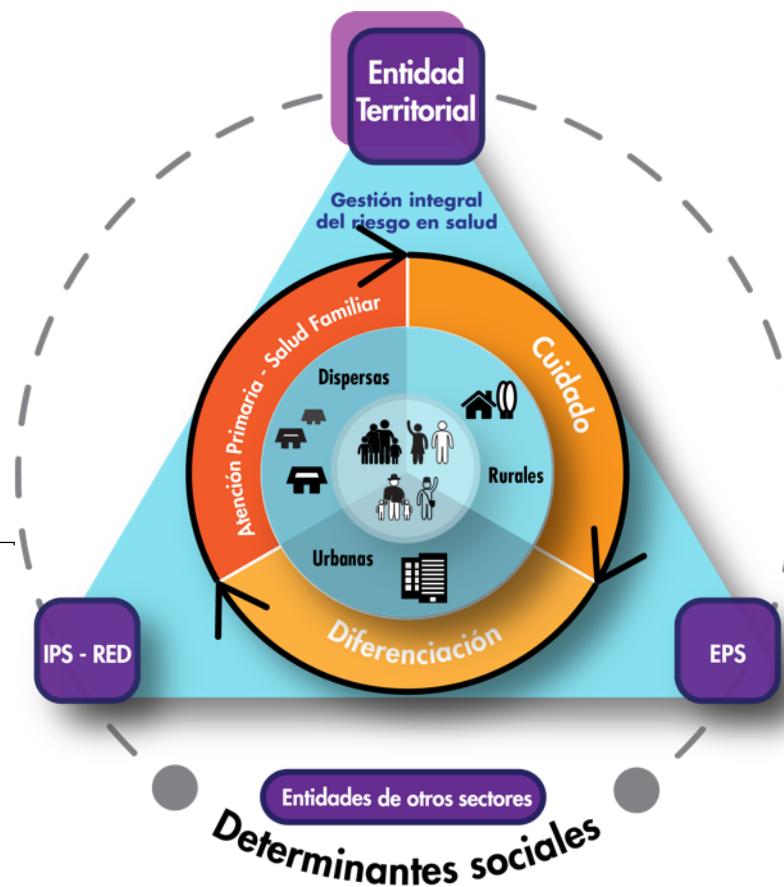
¿Será que alguien sabe de qué nos enfermamos?

¿Nuestros entornos nos estarán generando daños?

¿Los profesionales de salud son buenos médicos?



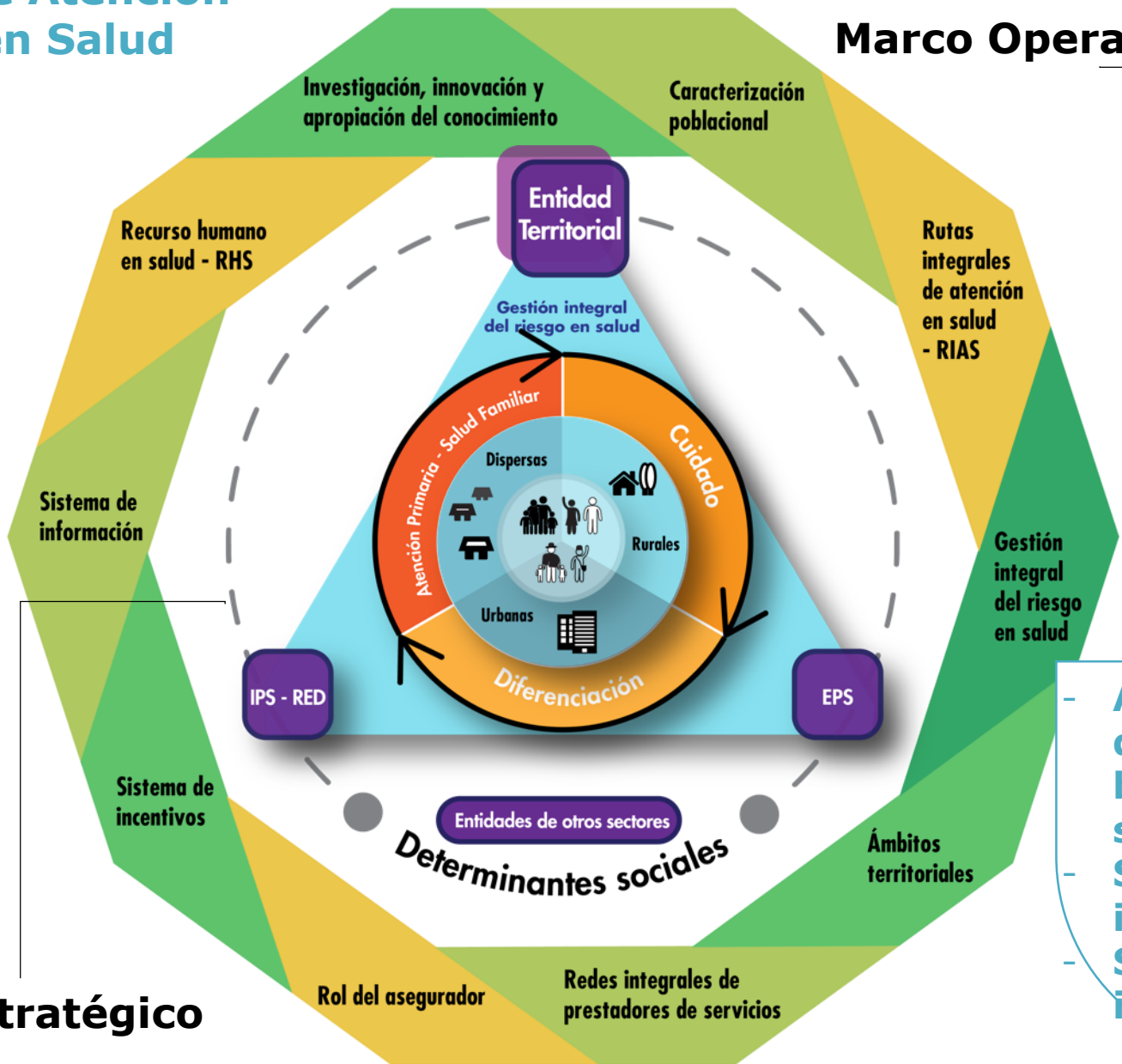
Política de Atención Integral en Salud



Marco Estratégico

Política de Atención Integral en Salud

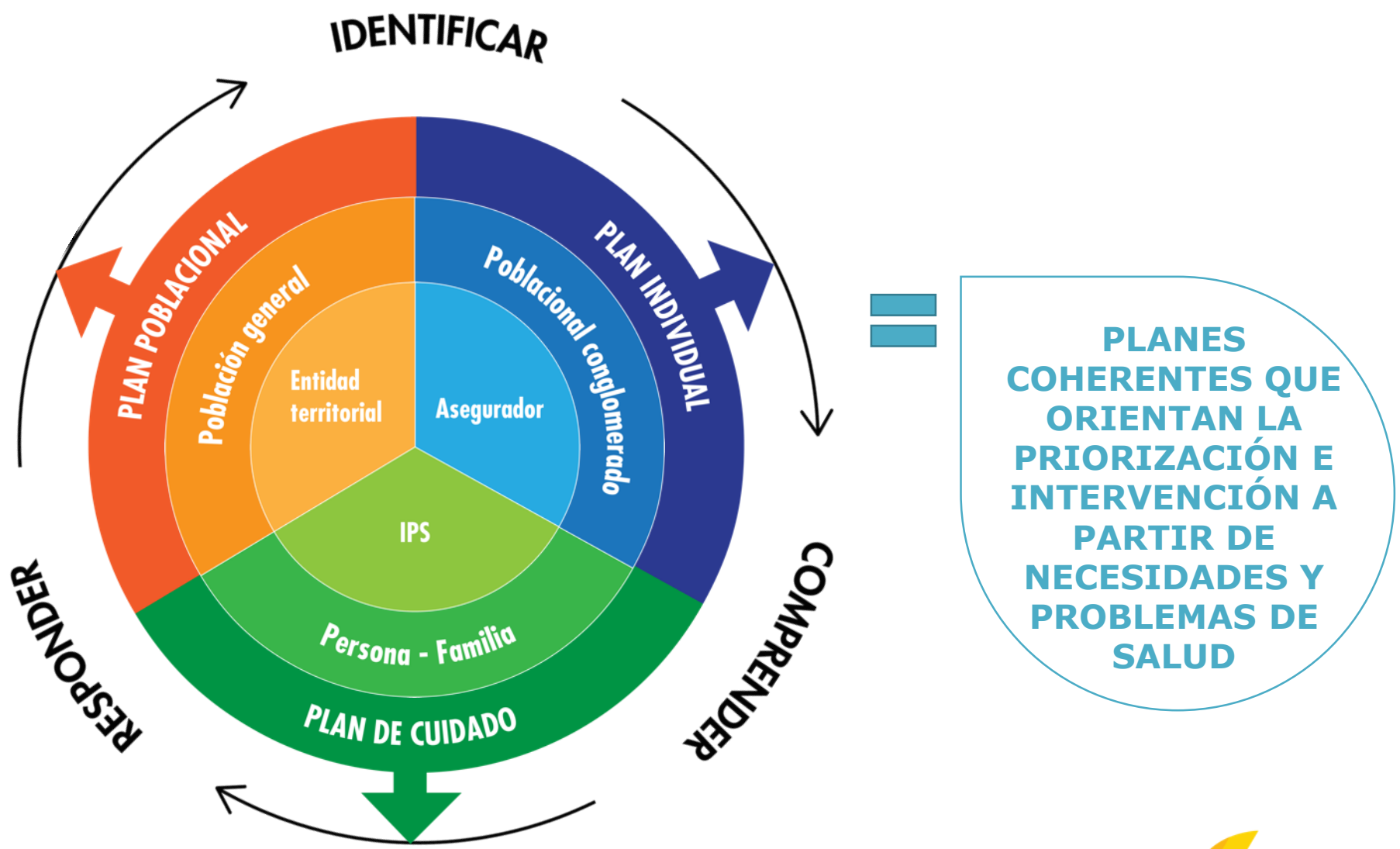
Marco Operativo-MIAS



Marco Estratégico

- Acuerdo de datos básicos en salud
- Soluciones integradas
- Servicios de información

Componente: Caracterización de la población



Componente: Regulación de las Rutas Integrales - RIAS

ENTORNOS



INTERVENCIONES



1

Ruta integral de atención para la promoción y mantenimiento de la salud
Acciones realizadas en los entornos donde transcurre la vida y se desarrollan las personas



Físico y Motor / Socio-emocional / Cognitivo

2

Ruta integral de atención para grupos de riesgo
Acciones dirigidas a la identificación oportuna de factores de riesgo y su intervención



3

Rutas integrales de atención específica
Acciones de recuperación, rehabilitación y paliación

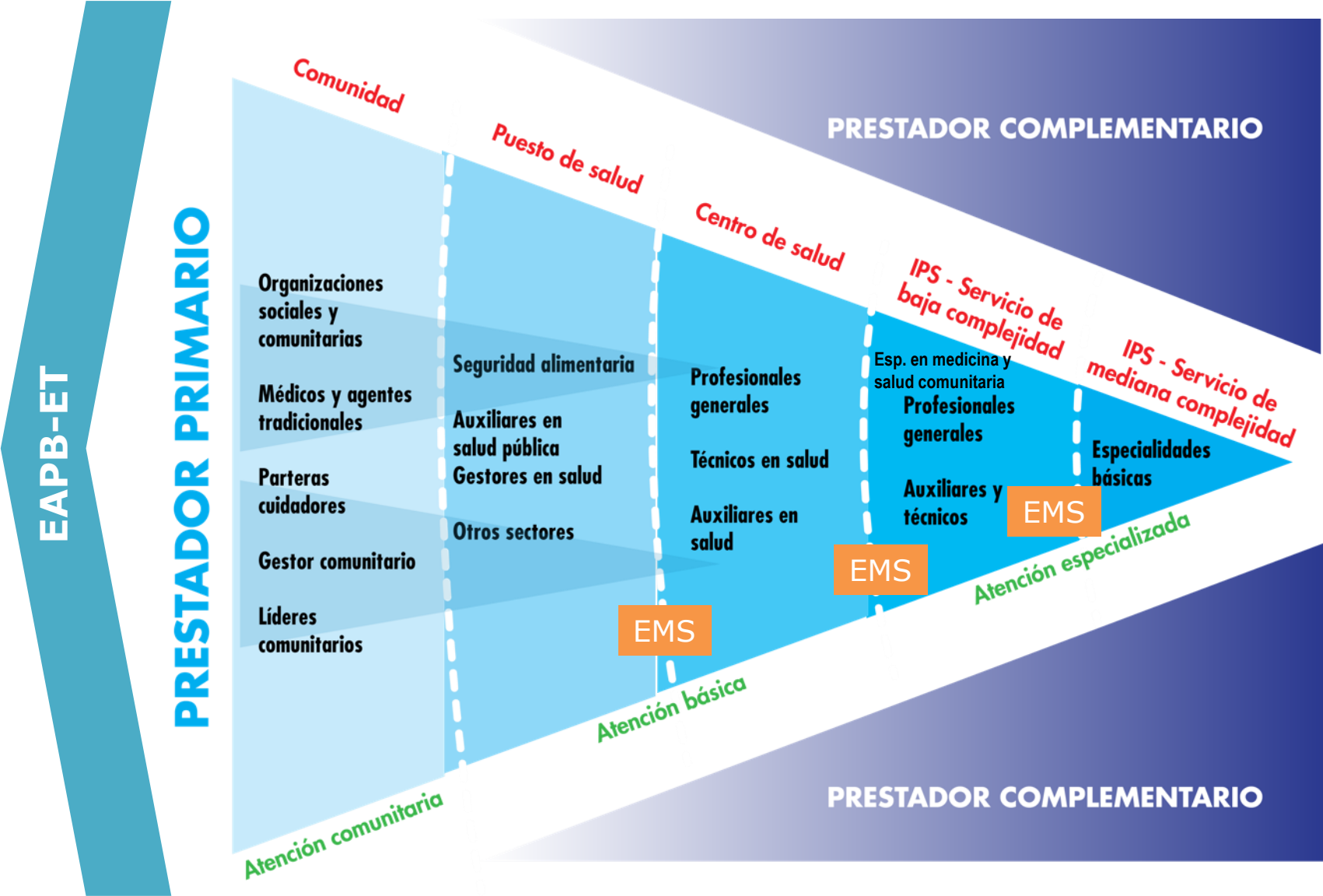


Riesgo / Evento

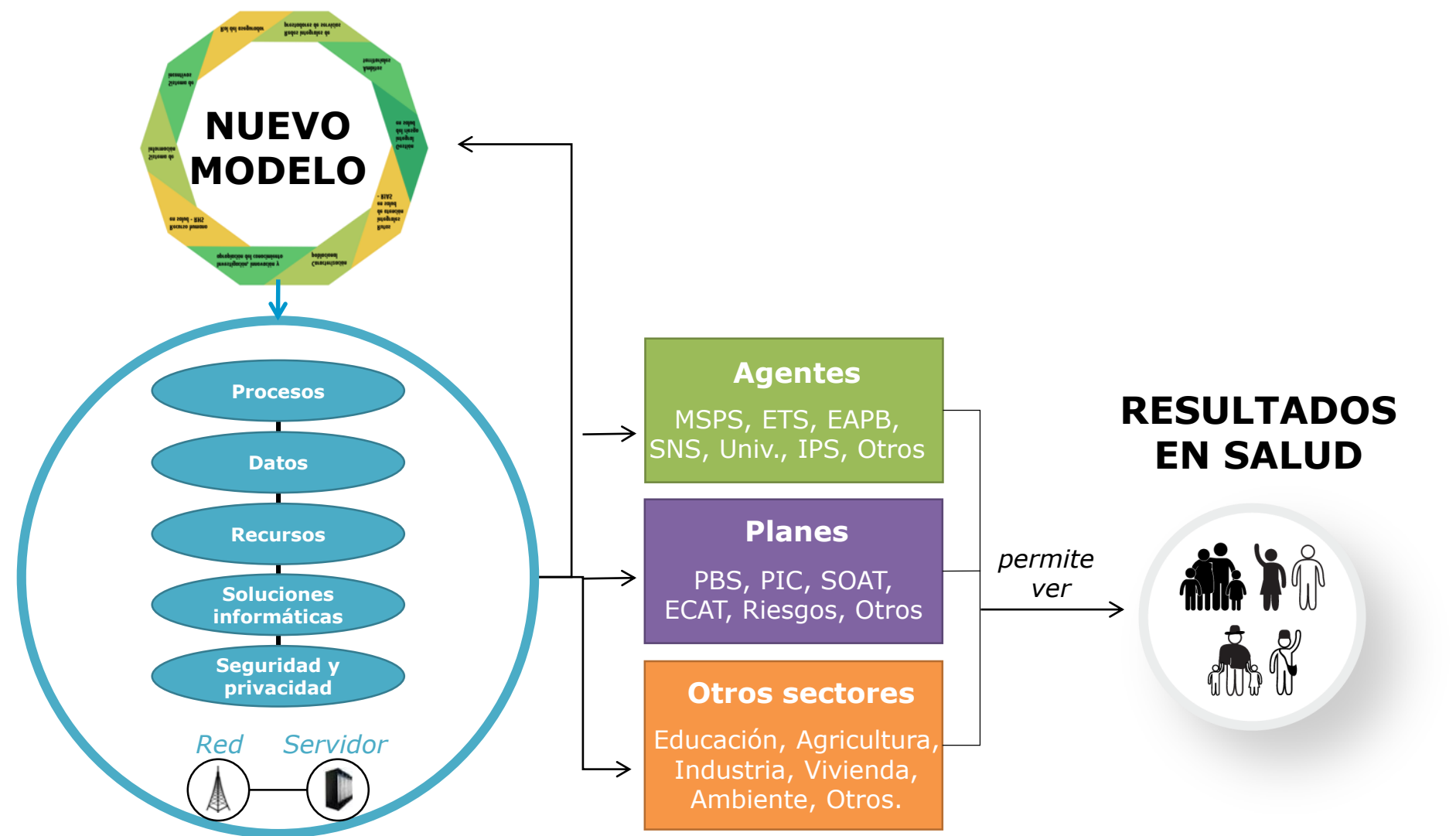
Componente: Implementación de la Gestión integral del riesgo



Componente: Redes integrales de servicios - Prestador primario



Integración de la información de salud en función del ciudadano



Integración de muchas fuentes de información



Obligatoriedad de los agentes en el reporte confiable, oportuno, claro, suficiente, con calidad y en los plazos determinados

DATOS A NIVEL



Enfoque de salud familiar y comunitaria

La información debe recolectarse, analizarse y disponerse a partir del nivel individual (persona), familia y comunidad.

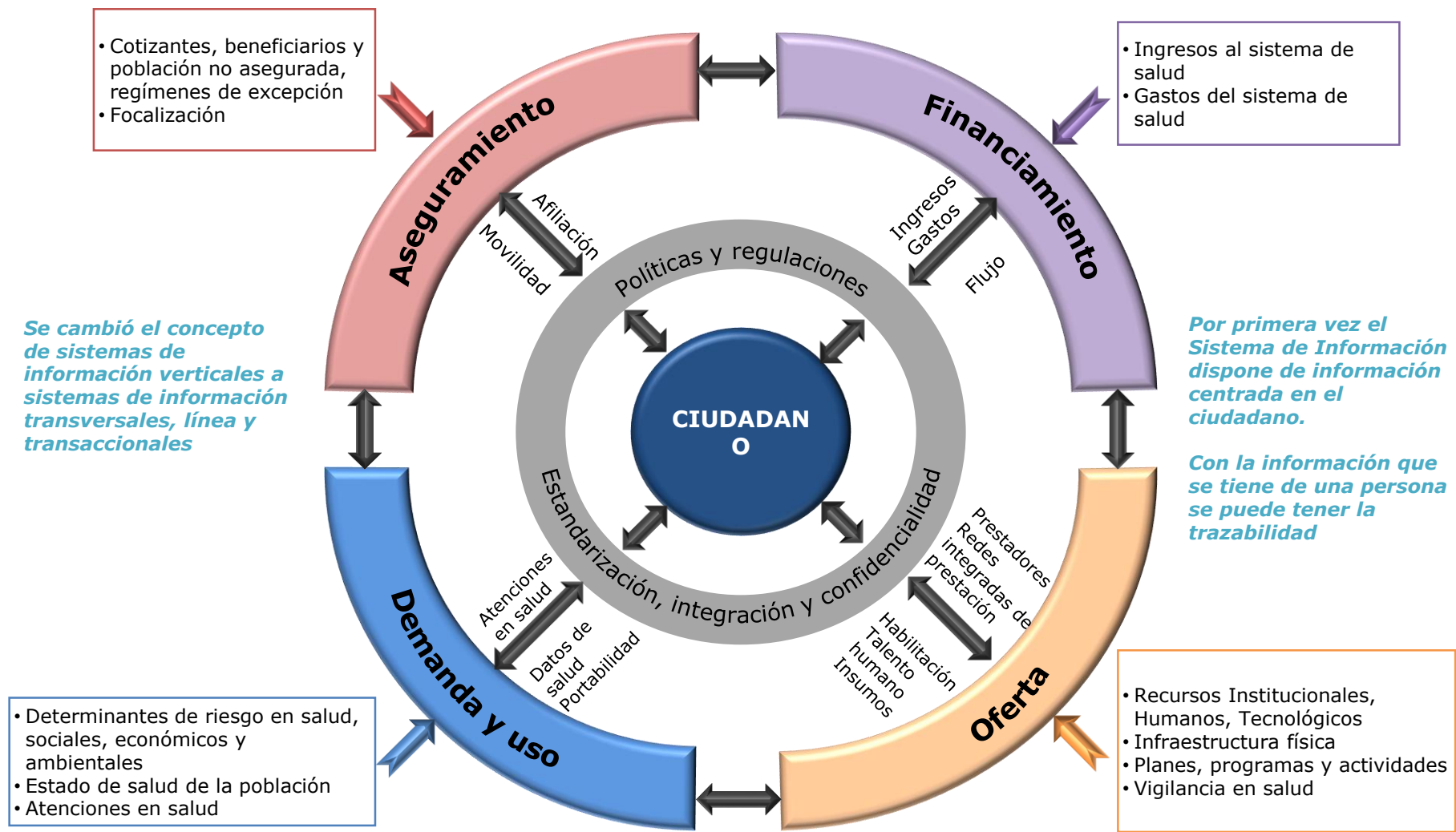
Los datos deben gestionarse de tal forma que permita integrar la información de los agentes que intervienen en el Sistema de Salud, para lograr el Bienestar de la población

**El Sistema de Salud emprendió el
desarrollo de iniciativas tecnológicas
centradas en el ciudadano**

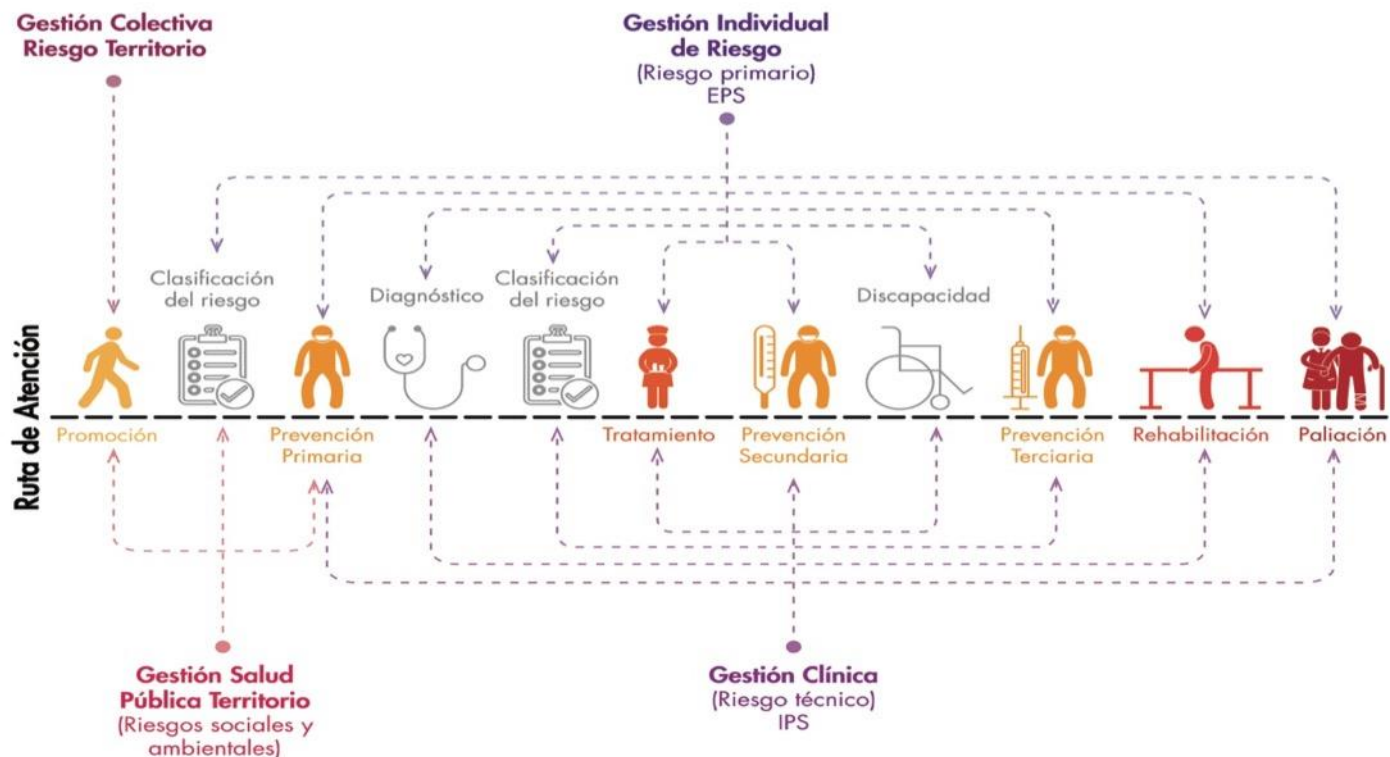
Tecnología Informática con Sentido Humano



Modelo conceptual del sistema integral de información

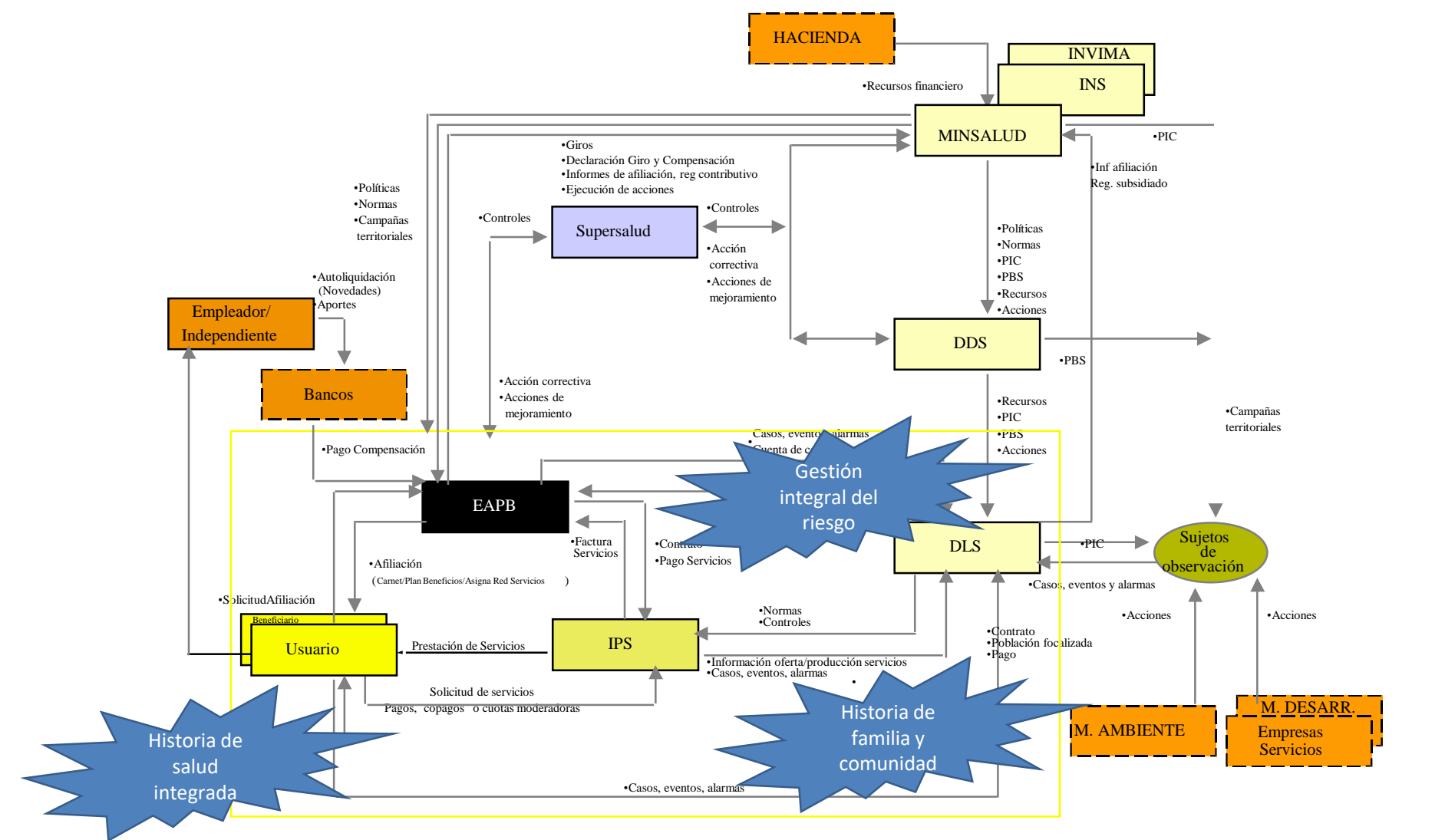


El Sistema de Salud debe utilizar las TIC para enfrentar los nuevos desafíos de la información



La unidad de análisis debe ser la **persona** en cualquier proceso que implique la **trazabilidad** de las acciones de la **gestión de salud pública** y de **gestión clínica** de los ciudadanos

Visión del sistema de información integrado





BODEGA DE
DATOS

Prescripción
NoPBS- MIPRES

Registro Especial
de Prestadores de
Salud

[www.miseguridad
social.gov.co](http://www.miseguridadsocial.gov.co)

Registro de
Talento Humano-
RETHUS

Planilla Integrada
de Liquidación de
Aportes - PILA

Registro de
Nacimientos y
Defunciones –
RUAF-ND

Premisas para el fortalecimiento de sistemas de información

Conjunto básico de datos

Adopción de estándares para la interoperabilidad y gestión de información

Establecer conceptos, definiciones y nomenclaturas únicas

Servicios de información a los agentes del Sistema de salud
Visible y entendible

Avanzar en la generación de información.

Implementación de los sistemas de información integrales

Intercambio de información con mecanismos de seguridad y privacidad

Oficina TIC

PROCEDIMIENTOS EN SALUD

CUPS
*Dirección de
Regulación de
Beneficios, Costos y
Tarifas del
Aseguramiento en
Salud*

Medicamentos INVIMA

*Dirección de
Medicamentos y
Tecnologías en Salud*

Medicamentos en
DCI

MEDICOS y Servicios Complementarios

*Dirección de
Regulación de
Beneficios, Costos
y Tarifas del
Aseguramiento en
Salud*

DIAGNOSTICOS

CIE10

*Dirección de
Epidemiología y
Demografía*

Medicamentos y dispositivos médicos en el PBS

*Dirección de
Regulación de
Beneficios, Costos y
Tarifas del
Aseguramiento en
Salud*

REGISTRO DE PRESTADORES DE SALUD – REPS

*Dirección de
Prestación de
Servicios de Salud y
Atención Primaria*

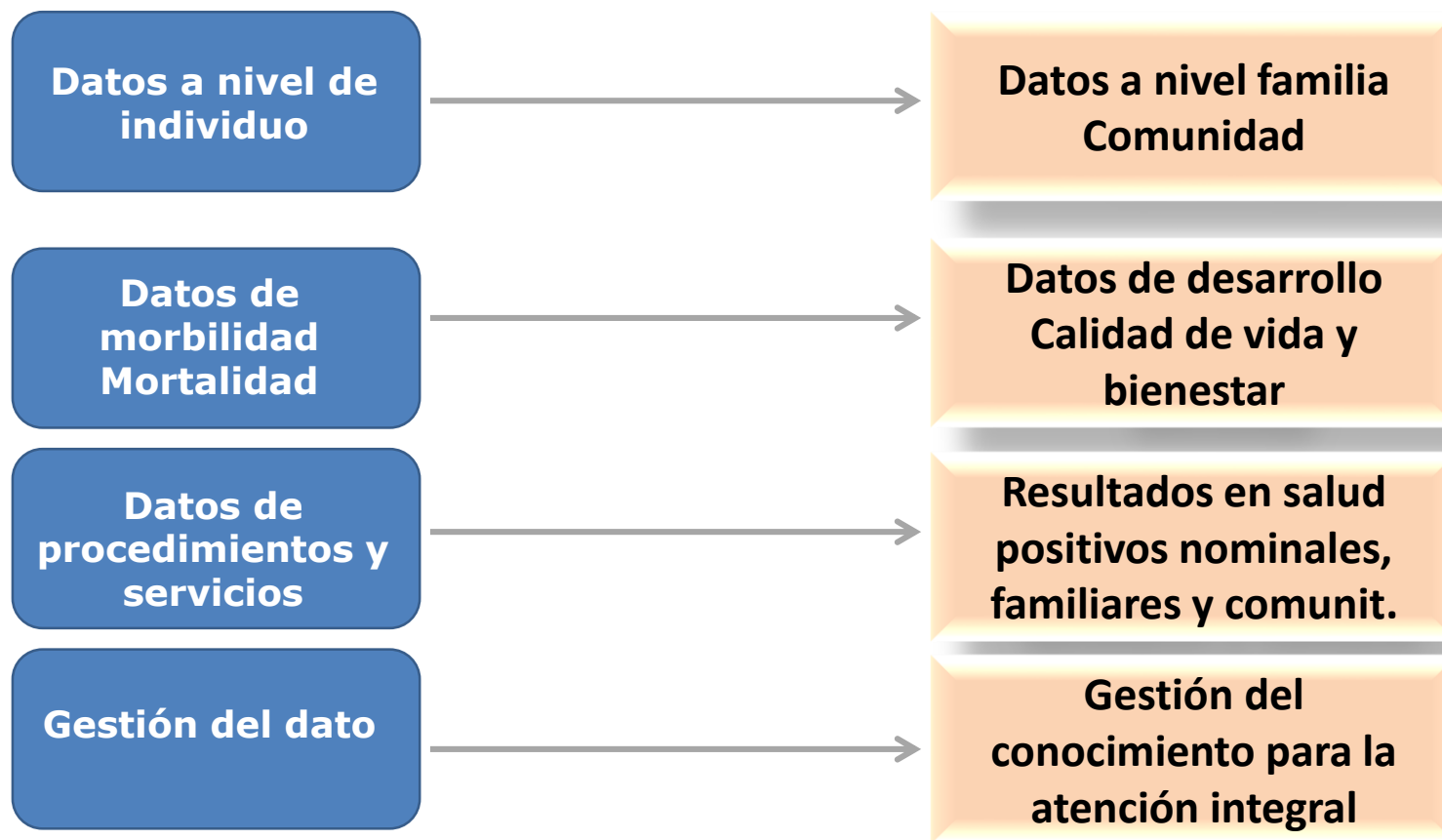
Registro Nacional de Talento Humano en Salud - RETHUS

*Dirección de
Desarrollo del
Talento Humano
en Salud*

Productos nutricionales INVIMA

*Dirección de
Promoción y
Prevención
Subdirección de
Salud Nutricional*

Hacia sistemas de información que den cuenta de un óptimo nivel de salud, bienestar y desarrollo



ACUERDO BÁSICO DE DATOS

VALOR DE LA INFORMACION DE SALUD

Herramientas territoriales

Lineamientos para la formulación de proyectos con componentes TIC

Lineamientos de requerimientos de información de MIAS

Servicios de capacitación virtual de la Bodega de Datos de SISPRO

Portal de información a los actores www.minsalud.gov.co

Es importante no perder la visión estratégica de la Política de Atención Integral de Salud PAIS

"Se debe continuar con el desarrollo e integración de sistemas de información que resuelvan situaciones al ciudadano"



"Las tecnologías de información hacen más eficiente y oportuna la entrega de la información que den cuenta del goce efectivo del Derecho a la Salud"



GRACIAS

Aicardo Oliveros Castrillón
aoliveros@minsalud.gov.co
Tel. 3305000 extensión 1681

MIAS Modelo Integral de
Atención en Salud

